

21 juni 2021

# Grovbetong

FROSTBESTÄNDIG

GROV

PORTLANDCEMENT

Grovbetong kan användas till de flesta typer av gjutningar.

## Användningsområde

Används vid gjutningar av plintar, pelare, stödmurar, trappor, väggar, husgrunder, bjälklag och lagningar. Betongen ger god frostbeständighet. Produkten används i skiktjocklekar över 50 mm.

## Förbehandling

För bästa arbetsresultat bör temperaturen där arbetet utförs vara mellan 10-25°C. Förvara torrbruk och övrigt material så det håller över 10°C före användning. Vid lägre temperatur än 5°C avstannar hållfasthetstillväxten. Används produkten vid temperaturer under 5°C ska vinteråtgärder vidtas. Underlaget ska vara rent och fritt från damm, cementhud, fett eller andra föroreningar som kan förhindra vidhäftning. Släta och glättiga ytor ruggas upp och slammas vid behov. Förvattna innan gjutningen påbörjas. Det får inte förekomma fritt vatten i gjutformen. Aluminium får inte gjutas in. Förzinkat ingjutningsgods ska skyddsmålas i den del som ska gjutas in.

## Blandning

Torrpulvret blandas med 2,0-2,3 (10-11,5%) liter vatten per 20 kg säck. Blandningen utförs i tvångsblandare eller frifallsblandare i ca 3-7 minuter, alternativt med en bormaskin och visp. Bruket blandas till en homogen massa. Används produkten med mer vatten än rekommenderat erhålls lägre hållfasthet och risk för separation samt krympning. Behövs lättflytande konsistens rekommenderas Reparationsbetong. Använd den färdigblandade massan inom ca 1 timme.

## Applicering

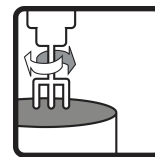
Fyll formen med det färdigblandade bruket. Arbeta från ett håll så att det inte bildas några luftfickor. Vibrera sparsamt. Bruk som börjat härdas får inte röras upp med mer vatten utan ska kasseras.

## Efterbehandling och uttorkning

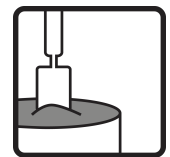
Skydda omedelbart nyproducerade ytor mot direkt solstrålning, regn och stark blåst. Eftervattnings ska alltid ske under minst tre dygn vid torr och varm väderlek samt vid stark blåst. Använd vattenslang med finspridarmunstycke. Tunnare betongskikt är känsligare och kräver noggrannare efterbehandling. Hållfastheten ökar vid eftervattnings av



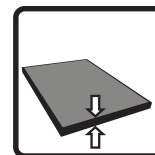
Vattenbehov  
2,0-2,3 liter/20  
kg



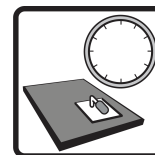
Blandningstid  
3-7 min



Användningstid  
20 °C  
ca 1 tim



Skiktjocklek  
> 50 mm



Börjar härdas  
ca 4 tim



Eftervattnings  
72 tim



**Combimix**<sup>®</sup>

21 juni 2021

# Grovbetong

FROSTBESTÄNDIG

GROV

PORTLANDCEMENT

Grovbetong kan användas till de flesta typer av gjutningar.

härdat material. Täck in den eftervattnade ytan med plast. Betongytan får inte utsättas för frost innan hållfastheten uppnått 5 MPa.

## Lagring och förpackning

Förvaras i torr miljö. Lagringstid 12 månader i oöppnad originalförpackning från tillverkningsdatum. Tillverkningsdatumet anges på förpackningen. Produkten levereras i säckar om 20 kg, storsäck och bulk.

## Skyddsanvisning och restprodukter

Tomma säckar lämnas för förbränning. Överblivet torrbruk lagras torrt och lufttätt inom gällande lagringstid för senare användning, eller blandas med vatten och får härda. Kan då deponeras som byggavfall. Arbetsredskap rengörs med vatten. Produkten får inte tappas i avloppsnät. Ingående cement i produkten är kromatreducerat.

## Dokument om hälsa, miljö, säkerhet samt teknisk service

Gällande version av tillhörande produktdokument presenteras på [www.combimix.se](http://www.combimix.se). Tidigare odaterade och daterade utgåvor är inte giltiga. För mer information kontakta vår säljorganisation.

Detta produktblad innehåller generella anvisningar. Produktens användning sker under en mängd skiftande förhållanden och förutsättningar. Combimix ansvarar inte för lagring, användning i konstruktion, bearbetning eller utförande, samverkande effekter med andra produkter, användning betingad av lokala förhållanden eller andra externa faktorer. Combimix ansvarar inte heller i de fall då ovanstående information vantolkats eller frångåtts av användaren.



21 juni 2021

# Grovbetong

FROSTBESTÄNDIG

GROV

PORTLANDCEMENT

Grovbetong kan användas till de flesta typer av gjutningar.

## Produktspecifikation

Tryckhållfasthetsklass	C32/40
Vattencementtal	ca 0,50
Beständighet mot frost	God
Bindemedel	Portlandcement
Skiktjocklek	> 50 mm
Kornstorlek	≤ 12 mm
Lufthalt	ca 5 %
Vattenbehov	2,0–2,3 liter/20 kg
Materialåtgång	ca 2 kg/m <sup>2</sup> /mm
Arbetstemperatur	10–25 °C
Förvattning	ja
Blandningstid	3–7 min
Användningstid 20 °C	ca 1 tim
Börjar härda	ca 4 tim
Eftervattning	72 tim
Färg	grå

